

- Η λήψη χοριοτικών λαχνών γίνεται στο 1ο τρίμηνο της κύησης με προτεινόμενη εβδομάδα την 11η.
- Η λήψη των χοριοτικών λαχνών γίνεται σε συνθήκες απόλυτης στειρότητας.
- Το ληφθέν εμβρυϊκό δείγμα θα πρέπει πρώτα να ξεπλυθεί καλά από τυχόν πύγματα αίματος ή άλλους προσκολλημένους ιστούς σε φιαλίδιο με ισότονο υλικό Hanks (το οποίο διατίθεται από το Εργαστήριο μας και φυλάσσεται στους 4°C), κρατώντας σταθερά με λαβίδα το δείγμα εμβρυϊκού ιστού.
- Το δείγμα κατόπιν μεταφέρεται σε άλλο φιαλίδιο με καθαρό ισότονο υλικό Hanks.
- Κρατάτε το πώμα του φιαλιδίου κοντά στο φιαλίδιο και με το εσωτερικό του προς τα κάτω, για την αποφυγή επιμολύνσεων. Βιδώστε αμέσως το πώμα.
- Σημειώστε το όνομα της εξεταζόμενης στο πλάι του φιαλιδίου.
- Τοποθετήστε το φιαλίδιο στην ειδική θήκη ασφαλούς μεταφοράς NUNC.
- Συμπληρώστε με κάθε λεπτομέρεια το ιστορικό της εξεταζόμενης. Πολλές φορές μέσω του ιστορικού επισημαίνονται συμπληρωματικά γενετικά προβλήματα.
- Το δείγμα εμβρυϊκού ιστού θα πρέπει οπωσδήποτε να συνοδεύεται από το περιφερικό αίμα της εξεταζόμενης (2-3 cc αίματος σε φιαλίδιο γενικής αίματος). Με το δείγμα αυτό θα γίνει ταυτοποίηση με πολυμορφισμούς του DNA και σύγκριση του εμβρυϊκού δείγματος με εκείνο της μητέρας.
- Το δείγμα διατηρείται πάντα σε θερμοκρασία περιβάλλοντος μέχρι 48 ώρες από τη λήψη.
- Η αποστολή του φιαλιδίου γίνεται με συνεργάτη της InterGenetics (απευθείας από την υπηρεσία μεταφορών του Εργαστηρίου μας για την ευρύτερη περιοχή της Αθήνας ή με υπηρεσία ταχυμεταφορών για τις εκτός Αθηνών περιοχές), σύμφωνα με τις προδιαγραφές, που αναγράφονται στην ΟΕ.001, οδηγία του συστήματος διαχείρισης για την αποθήκευση, συσκευασία και διακίνηση των δειγμάτων.
- Για τυχόν περαιτέρω πληροφορίες παρακαλούμε να επικοινωνήσετε με τη Γραμματεία Υπηρεσιών της InterGenetics στο τηλέφωνο 210-7705010, ή στην ηλεκτρονική μας διεύθυνση info@intergenetics.eu.
- Ακολουθεί παραστατικά η παραπάνω οδηγία λήψεως του εμβρυϊκού δείγματος.

ΓΙΑ ΤΗ ΣΥΝΤΑΞΗ

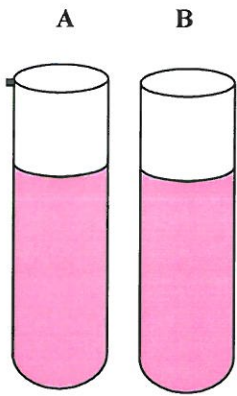
ΓΙΑ ΤΗΝ ΕΓΚΡΙΣΗ

Υπογραφή:

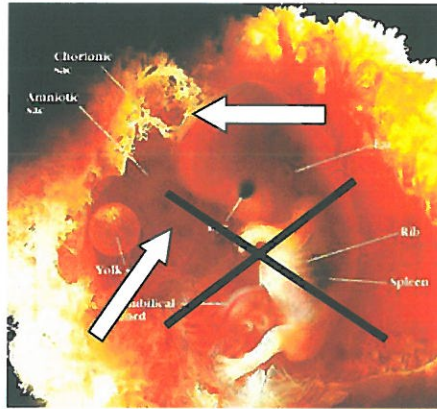
Ημερομηνία: 01/07/2012

Υπογραφή:

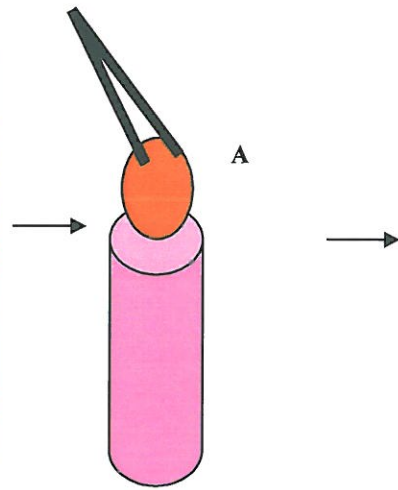
Ημερομηνία: 01/07/2012



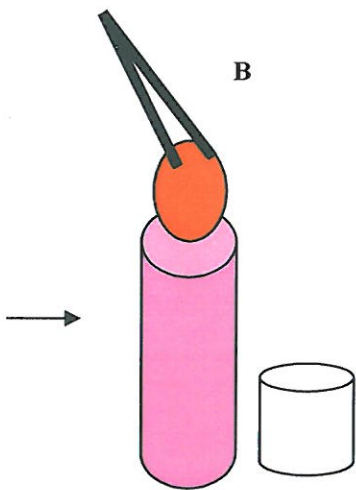
Εικόνα Α: Δύο φιαλίδια με το ισότονο φιαλίδιο Hanks (φυλάσσονται στους 4°C)



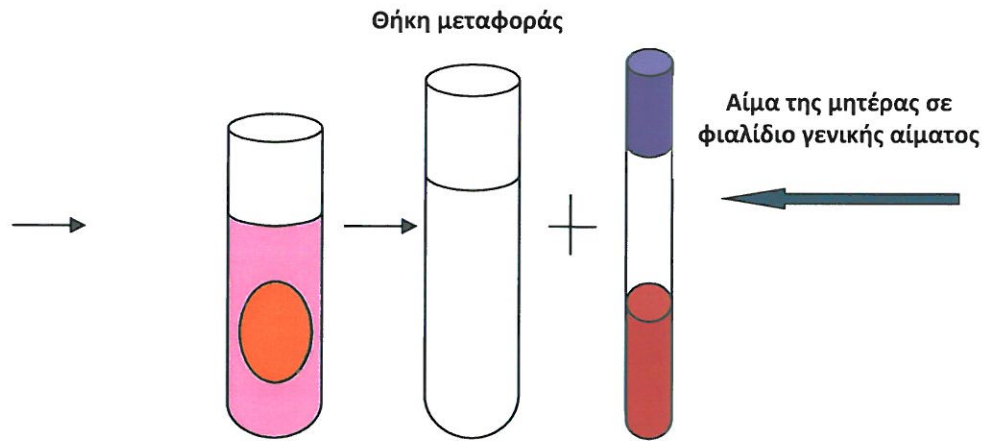
Εικόνα Β: Επιλογή εμβρυϊκού ιστού



Εικόνα Γ: Καλό ξέπλυμα του εμβρυϊκού ιστού στο πρώτο φιαλίδιο με HANKS



Εικόνα Δ: Τοποθέτηση του εμβρυϊκού ιστού στο δεύτερο φιαλίδιο με Hanks και κλείσιμο του πώματος



Εικόνα Ε: Αναγραφή του ονόματος στο πλάι του φιαλιδίου και τοποθέτηση του φιαλιδίου με Hanks στη θήκη μεταφοράς. Το δείγμα συνοδεύεται με το περιφερικό αίμα της μητέρας σε φιαλίδιο γενικής αίματος